

# リサイクル市場伸長率No. 1 「トレカ」の基礎 ～入口から出口まで失敗しない店舗ソリューション事例とは～



# 企業紹介

【企業名】	株式会社コモンプロダクツ
【代表取締役社長】	柿窪 浩二
【大阪本社】	大阪府大阪市中央区南船場1-12-3
【東京本部】	東京都港区新橋1丁目12-9 A-PLACE新橋駅前 8階
【設立年月日】	1992年12月24日
【公的資格】	プライバシーマーク「第20001326(7)号」

## 【事業内容】

### ①POSソリューション事業

- ・トレカ・総合リサイクル向け クラウド型POSシステム「MOOV」
- ・セルフ商品検索アプリ「サーチャーNEXT」
- ・買取チラシ作成アプリ「しーえん」
- ・ネット通販サイト「トレマ」
- ・問屋発注システム

### ・トレカ店舗支援事業「CARDBOX」

### ②ネット通販事業

- ・トレカ専用の BtoC ECモール「トレマ」を運営

### ③AI事業

- ・機械学習や深層学習を用いた画像処理技術を大手製造メーカーへ提供
- ・AI画像査定「トレマス」



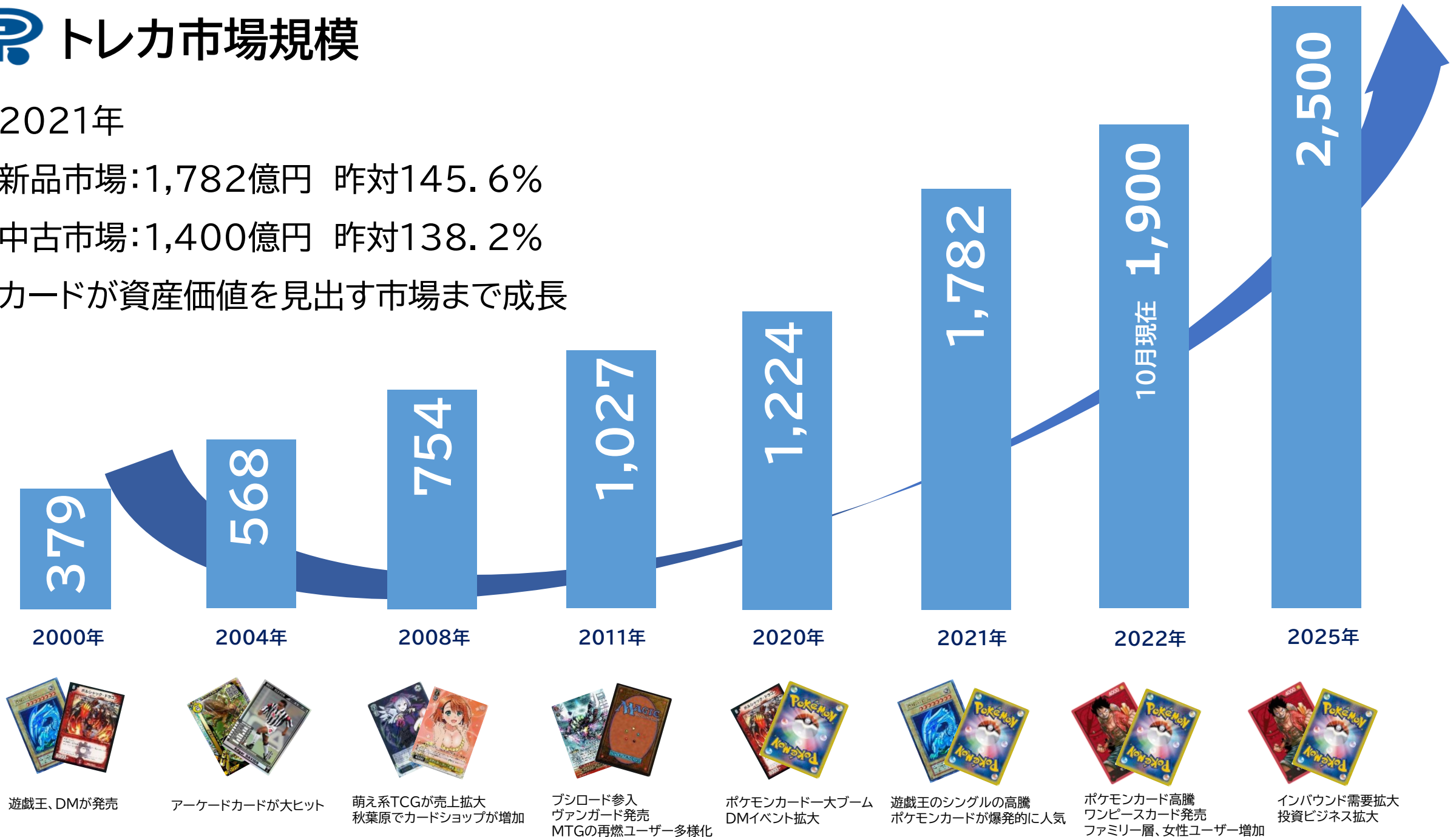
# トレカ市場規模

2021年

新品市場:1,782億円 昨対145.6%

中古市場:1,400億円 昨対138.2%

カードが資産価値を見出す市場まで成長





# 株式会社ネクスト・ワン 事業概要

【設立年月日】 1989年4月1日  
 【資本金】 2,000万円  
 【従業員数】 112名

【事業内容】  
 TCG事業部  
 トレカチェーン「カードボックス」運営  
 トレカ商品マスタ・相場作成  
 トレカ商品卸  
 トレカ通販サイト「トレコロ」運営

【直営店事業部】  
 カードボックスの直営店舗運営

【カードボックス沿革】  
 2001年 カードボックス名張店オープン  
 2005年 カードボックス全国展開スタート  
 2016年 カードボックス横浜西口店オープン  
 2017年 カードボックス津店  
 2017年 カードボックス日本橋店オープン  
 2018年 カードボックス広島店オープン  
 2020年 カードボックスサテライト横浜店オープン  
 2021年 カードボックスオーサカ店  
 2022年 カードボックス京都ファミリー店  
 現在直営店(8店舗)

## CARD GAMES PLAYER'S SHOP CARD BOX カードゲーム プレイヤーズショップ **カードボックス直営店**



名張店



津店



日本橋店



京都ファミリー店



横浜西口店



広島店



オーサカ店

サテライト横浜店



# 直営店・イベント紹介



## ■お客様向け

コンセプト : カードゲームプレイヤーズショップ

店舗の強み: カードサーチャーによる販売

カードが探しやすい、買いやすい

コロナ禍で接触減

大型デュエルスペース

各種カードゲームイベント主催: コミュニティ育成

## ■運営管理

POS完全単品管理

新品発注デジタル化、納品データによる仕入

買取チラシ作成ツール『しーえん』での省力化





# 直営店・イベント紹介





# CARDBOX事業

## 全国のCARDBOX

【2021年3月現在】 ★印はネクスト・ワン直営店



カードボックス玉島店 (岡山)

- 【福岡】
- ・ブックあんとか三浦店
  - ・エーブックイオン穂波店
  - ・ブックイン金進堂原田店
  - ・カードボックスイオンタウン黒崎

- 【熊本】
- ・ブックあんとか荒尾店
  - ・金龍堂八代ファースト文庫店

- 【宮崎】
- ・カードボックス田中書店
  - ・イオンモール都城駅前店
  - ・見聞談タナカ国富店

### 九州

- 【沖縄】・カードボックス北谷店



カードボックス北谷店 (沖縄)

- 【徳島】
- ・ブックシュビター

- 【愛媛】
- ・カードボックス宇和島店
  - ・ゲームワン
  - ・カードボックス大洲店

### 四国

- 【島根】
- ・アリオン塩冶店
  - ・アリオン浜乃木店

- 【岡山】
- ・カードボックス藤田店
  - ・カードボックス岡山駅前店
  - ・カードボックス玉島店

- 【広島】
- ★カードボックス広島店
  - ・廣文館三原宮浦店
  - ・カードボックス福山店

- 【山口】
- ・カードボックス下関店
  - ・カードボックス周南店
  - ・カードボックス防府店

### 中国

- 【長野】
- ・笠原書店岡谷本店
  - ・再楽リプラス佐久本店
  - ・平安堂更地店
  - ・平安堂若槻店
  - ・平安堂川中島店
  - ・平安堂座光寺店

- 【岐阜】
- ・プリニークラブ各務原本店
  - ・平和書店TSUTAYAノースウエスト店

- 【静岡】
- ・メディアポリス伊豆の国大仁店
  - ・メディアポリス御殿場店
  - ・メディアポリス沼津リコー通り店
  - ・CARDBOX-ZERO
  - ・メディアポリス富士中島店
  - ・CARDBOX-ZERO

- 【愛知】
- ・すまいるキング安城店
  - ・すまいるキング刈谷店
  - ・カードボックス本の王国岡崎店

### 中部

- 【富山】
- ・文苑書店清水町店
  - ・ブックマーケット福波店
  - ・ブックマーケット上飯野店
  - ・おもちゃのパンビネ本店

- 【石川】
- ・ブックマーケット東金沢店
  - ・きくざわ書店ナッビモール店
  - ・北国書林辰口店
  - ・北国書林松任店

- 【福井】
- ・SuperKaBoS+GEO武生店
  - ・SuperKaBoS+GEO鯖江店
  - ・SuperKaBoS+GEO敦賀店
  - ・SuperKaBoSフツセ店
  - ・SuperKaBoS新二の宮店

- 【山梨】
- ・柳正堂書店 オギノハリオ店

### 北海道

- 【北海道】
- ・お宝鑑定館苫小牧店
  - ・BOOK NET ONE旭川末広東店



TENDO八文字屋 (山形)

- 【岩手】
- ・松坂屋とればに店
  - ・ブックスにのへ

- 【山形】
- ・八文字屋北店
  - ・丸井八文字屋
  - ・TENDO八文字屋

- 【福島】
- ・西沢書店門田店
  - ・SASUY 鎌田店

### 東北

- 【茨城】
- ・ファンキー駄菓子屋ズンドコ商店デイズタウンつくば
  - ・ファンキー駄菓子屋ズンドコ商店+カードボックスひたちなか店
  - ・ブックセンター江戸屋
  - ・ヤマダアウトレット筑西市店

- 【千葉】
- ・ときわ書房ニューコースト新浦安店
  - ・ときわ書房本八幡スクエア店プラスゲオ

- 【群馬】
- ・ヤマダアウトレット太田店

- 【埼玉】
- ・カサモ関口商店
  - ・精文堂



カードボックス横浜西口店 (神奈川県)

- 【神奈川県】
- ★カードボックス サテライト横浜店
  - ★カードボックス横浜西口店
  - ・GAMEMATEリンク横須賀中央店
  - ・GAMEMATEリンクレカ館金沢八景店
  - ・青馬堂書店矢向店
  - ・ヒートタウンセンター北駅前店
  - ・メディアポリス栗野沢店CARDBOX-ZERO
  - ・KaBoS藤沢店



カードボックス サテライト横浜店 (神奈川県)

- 【京都】
- ・大垣書店亀岡店
  - ・大垣書店京都ファミリー店
  - ・大垣書店ブックパル五条店
  - ・大垣書店 伏見店

- 【大阪】
- ★カードボックス日本橋店
  - ・カードボックス高槻店
  - ・カードボックス江坂店
  - ・テューク書店

- 【兵庫】
- ・TSUTAYAJR尼崎駅前店
- 【三重】
- ★カードボックス津店
  - ★カードボックス名張店
  - ・トレクライフ鈴鹿
  - ・カードボックス松阪町店

- 【奈良】
- ・カードボックス福原店
  - ・カードボックス天理店
  - ・カードボックス奈良本店



カードボックス名張店 (三重)

- 【滋賀】
- ・文栄堂愛知川店
  - ・大垣書店フォレオ大津一里山店



直営専門店の実績をもとに複合店でのカードゲーム売り場もサポート

# 売上・投資モデル

## 都市駅前 専門店



- エリア:関東地方
- 商圏人口(半径3km)388,385人
- 立地:都市駅前型店舗
- 業態:カード専門店
- 総売場面積:約40坪
- デュエルスペース:48席

売上シミュレーション		
	項目	都市駅前 専門店
	規模	40坪
売上	新品売上	5,000,000
	中古売上	20,000,000
	売上合計	<b>25,000,000</b>
仕入	新品仕入	4,250,000
	中古買取	14,000,000
	仕入合計	18,250,000
	売上粗利	6,750,000
販管費	情報提供料	50,000
	POSシステム保守	25,000
	カード検索機利用料	40,000
	広告作成機利用料	10,000
	備品 ※概算	20,000
	人件費	2,300,000
	家賃	700,000
	販管費合計	3,145,000
	営業利益	<b>3,605,000</b>

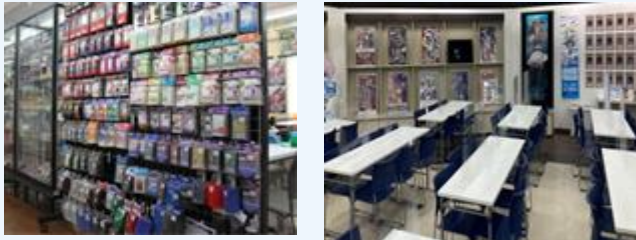
投資計画モデル	
項目	都市駅前 専門店
調査・指導費用	500,000
初期在庫(新品)	7,000,000
初期在庫(中古)	28,000,000
什器	3,200,000
商品加工費	1,500,000
備品	500,000
研修費	100,000
オープンイベント商品	100,000
開店支援費	360,000
POSシステム	1,500,000
セルフ検索アプリ	550,000
買取チラシ作成アプリ	100,000
<b>合計</b>	<b>43,410,000</b>

POSシステム…3台  
 セルフ検索アプリ…7台  
 買取チラシ作成アプリ…1台



# 売上・投資モデル

## 地方路面 複合店



- エリア:中部地方
- 商圏人口(半径5km)124,612人
- 立地:郊外ロードサイド型店舗
- 業態:メディア複合店
- 総売場面積:約40坪
- デュエルスペース:64席

売上シミュレーション		
	項目	地方路面 複合店
	規模	40坪
売上	新品売上	3,000,000
	中古売上	3,000,000
	売上合計	6,000,000
仕入	新品仕入	2,400,000
	中古買取	1,800,000
	仕入合計	4,200,000
	売上粗利	1,800,000
販管費	情報提供料	50,000
	POSシステム保守	15,000
	カード検索機利用料	20,000
	広告作成機利用料	10,000
	備品 ※概算	10,000
	人件費	600,000
	家賃	200,000
	販管費合計	905,000
	営業利益	895,000

投資計画モデル	
項目	地方路面 複合店
調査・指導費用	500,000
初期在庫(新品)	4,500,000
初期在庫(中古)	5,000,000
什器	1,100,000
商品加工費	312,500
備品	500,000
研修費	100,000
オープンイベント商品	100,000
開店支援費	360,000
POSシステム	650,000
セルフ検索アプリ	200,000
買取チラシ作成アプリ	100,000
<b>合計</b>	<b>13,422,500</b>

POS・・・3台  
 セルフ検索アプリ・・・7台  
 買取チラシ作成アプリ・・・1台

# トレカショップ運営に始めるにあたり気になるポイント

- 新規参入が増えてきているが、既存店の影響はどうか？
- 繁盛店になる為に店舗の取り組みとして意識すべきところは？
- 自社物流という事ですが、人気の新作商品は十分に仕入可能ですか？
- オープン後の中古商品の補充は可能ですか？
- コロナ禍のイベントの状況は？
- 偽物についての査定方法は？
- 新規開業を考えている方に一言

# トレカショップ運営の成功のソリューション(入口～出口)

## 【買取効率化】

買取訴求を効率アップ！

買取チラシ作成アプリ  
「しーえん」



全システムを  
クラウドPOS一括管理

トレカ商品マスター・相場

販売／買取／予約  
会員管理／在庫管理



## 【販売効率化】

お客様の販売をサポート！

セルフ検索アプリ  
「カードサーチャーNEXT」



お客様の買取をサポート！

セルフ検索アプリ  
「カードサーチャーNEXT」



店舗とECサイト併売可能！

通販サイト  
「トレマ」





# トレカ・総合リサイクル向け クラウド型POSシステム「MOOV」

## MOOV (ムーブ)

リユース特化型クラウドPOSシステム

リサイクル・リユース店舗に最適  
買取・販売から在庫管理まで  
一括管理を実現します





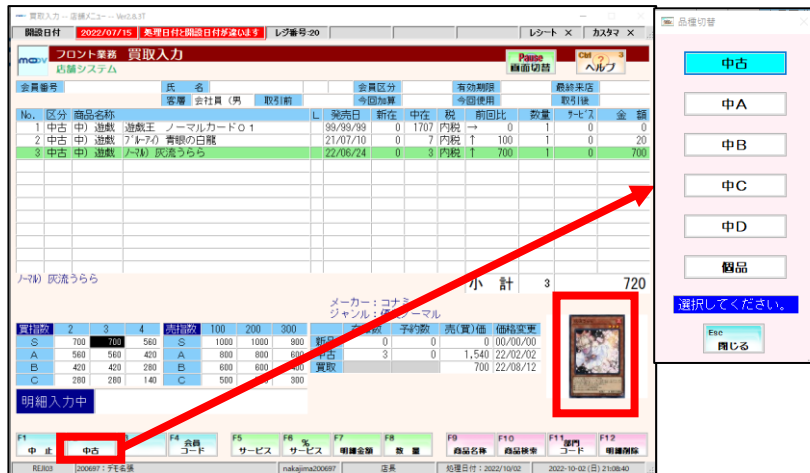
# トレカ・総合リサイクル向け クラウド型POSシステム「MOOV」

## 催事販売、出張買取、多種多様なアプリとの連携を可能にさせたクラウド型POSシステム

### ▼ポイント▼

- ・トレカ商品マスター／画像マスター レア／ノーマル含め 20万件の提供！
- ・相場データはリアルタイム更新！新作データは発売日前日に提供！
- ・在庫管理は単品管理／状態管理／個品管理に対応！
- ・トレカ在庫 振替入力は「新弾の中古振替」「オリパ作成」にトレカ機能特化！
- ・自動釣銭機／キャッシュレス／買取承諾書電子サイン(タブレット)にも対応！

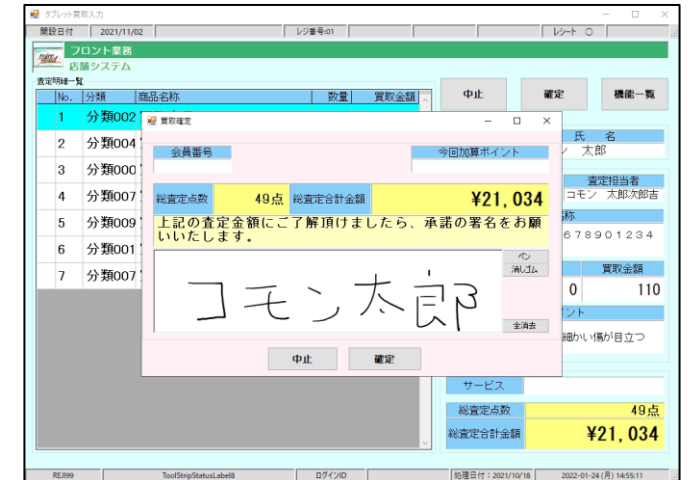
買取入力画面



トレカ在庫 振替入力



買取承諾書電子サイン



商品を選ぶだけでPOP作成！

買取POP作成支援システム

しーえん  
STORE POP GENERATOR





# 買取チラシ作成アプリ「しーえん」

買取訴求したいカードをタブレットでタップするだけで、簡単に買取チラシを作成可能

## ▼ポイント▼

- ・POS在庫連携 全国売上ランキングの自店の在庫保有状況より作成可能！
- ・カードサーチャーNEXT連携 ユーザーの「WANT」のカードの買取訴求が可能！
- ・Twitter連携によりスピーディに買取可！
- ・店頭POPを張り出せるようになった為、お客様を飽きさせない店舗作りが可能！





# セルフ検索アプリ「カードサーチャーNEXT」



あなたのスマホが、トレカ検索機に。

# カードサーチャー NEXT





# セルフ検索アプリ「カードサーチャーNEXT」

買いたいカード&売りたいカードを瞬時に検索、オーダーできるタブレット+スマホ対応アプリ

## ▼ポイント▼

- ・ユーザーの利便性アップにより注文増、買取増！
- ・ショーケース管理からバックストック管理へ移行し、省スペース化を実現！デュエルスペース拡大！
- ・POSデータと連携しており、在庫、価格の即時反映が可能！プライスシールの貼り換えが不要！
- ・スマホアプリは、店内のみならず、自宅でもセルフ検索(注文、買取)が可能！

商品検索



注文レシート



呼び出しモニター



バックストック管理





# 通販サイト「トレマ」

すべてのカテゴリ



詳細な検索はこちら



遊戯王 注目ランキング		デュエルマスターズ 注目ランキング		ヴァンガード 注目ランキング		ワイズシュヴァルツ 注目ランキング		ポケモンカード 注目ランキング		バトルスピリッツ 注目ランキング		新着ニュース
👑 1位	SBPR-JP002SE 治療の神 ディアン・ケト	👑 1位	DMEX19S19-S20 鬼ヶ邪王 ジャオウガ・ゼロ	👑 1位	D-LBT03-LSR02LSR LSR☆幻羅の魔導姫 ルーテシア	👑 1位	KS-W76-033SSPSP サイン付)最強の魔法使い"めくみん	👑 1位	081-068-S11A-B セレナ	👑 1位	BSCB24-X06XH1 シークレット)仮面ライダークロースエボル	ヴァンガード ブースターパック第7弾「烈火颯嵐(れっかすいらん)」シングルカード販売情報 09月27日(Tue)
👑 2位	POTE-JP014PSE ディアラメンツ・シェイレーン	👑 2位	DMEX166-100 反逆龍 5000typeR/無法頂上会	👑 2位	D-LBT02-LSR01LSR Astesice×Live カイリ	👑 2位	SHY-W90-050SSPSP サイン付)芽生えた信頼 中野 五	👑 2位	091-069-S6A-B グレイシアVMAX	👑 2位	BSCB24-X06X 仮面ライダークロースエボル	バトルスピリッツ「コラボブースター 仮面ライダー 最高の相棒」シングルカード販売情報 09月21日(Wed)



# 通販サイト「トレマ」

## POS連携、非連携でも出品可能なトレカ専門のマーケットプレイスサイト

### ▼ポイント▼

- ・86店舗出店、在庫量480万点のトレカ専門 国内最大のマーケットプレイスサイト！
- ・実店舗で販売しにくい商品を簡単にスピーディに販売が可能！
- ・販売のみならず買取機能も搭載！
- ・POSとの連携で、実店舗とECサイトの完全併売、オムニチャネル化！

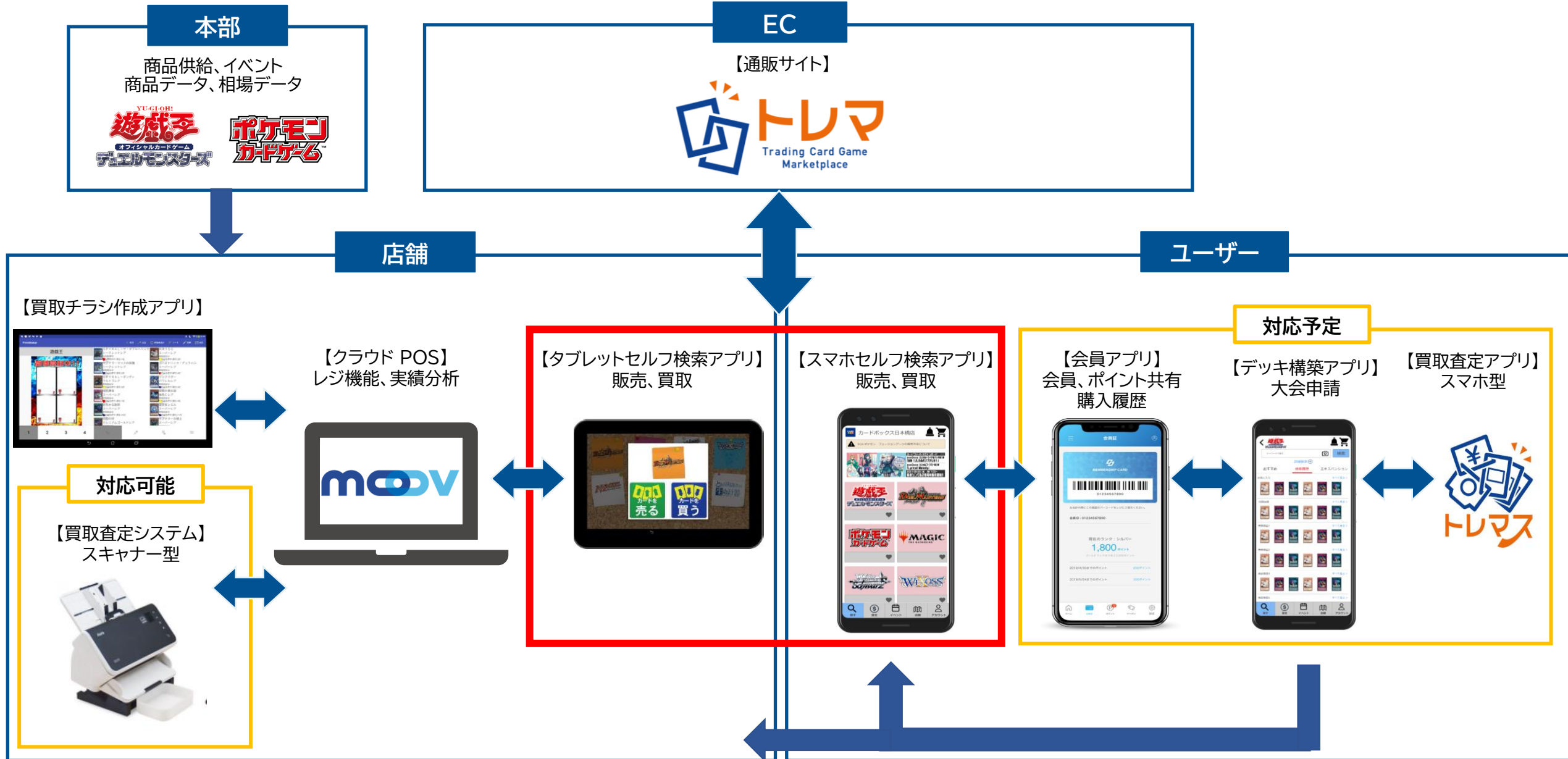
管理ページ



エンドユーザーページ



# トレカ全体ソリューションについて





ご清聴ありがとうございました。

090-3285-4667  
y.nakajima@cnanet.co.jp

株式会社コモンプロダクツ 中島